

Abel Tasman Nationalpark-Erlebnis 3 Tage ab/bis Kaiteriteri (Nelson, Motueka)

Neuseelands kleinster Nationalpark im Norden der Südinsel wartet mit unberührter Natur, zahlreichen kleinen Buchten und goldgelben Stränden auf. Auf dieser 3-tägigen Tour wandern Sie Teile des Küstenwanderweges und kajaken auf dem türkisblauen Wasser. Übernachtet wird dabei in zwei gemütlichen, landestypischen Homesteads an der Küste.

Reiseprogramm:

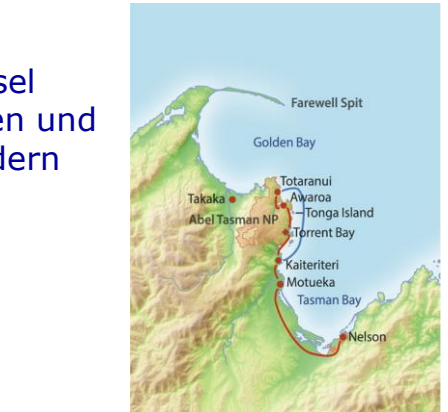
Ab 01.12.17 (Änderungen vorbehalten).

1. Tag Kaiteriteri - Torrent Bay (M/A)

Gegen 07:30 Uhr Abholung in Nelson (08:30 Uhr Motueka) und Fahrt nach Kaiteriteri. Sie erhalten eine Sicherheitseinführung in die Kajaks und Ihre Ausrüstung. Anschließend geht es los entlang der Küste zu den traumhaften Buchten Te Pukatea und Apple Tree. Tagesziel ist die Torrent Bay Lodge an der gleichnamigen Bucht. Tagesetappe: 12 km kajaken (ca. 4-5 Std.).

Bei der Wandertour wandern Sie von Marahau durch den südlichen Park zur Torrent Bay (13 km, ca. 4 Std.).

Ü: Torrent Bay Lodge



2. Tag Torrent Bay - Awaroa (F/M/A)

Der Tag beginnt mit einer Kajaktour entlang der Küste und zum Falls River. Für das Picknick-Mittagessen stoppen Sie in einer der schönen Buchten. Es bleibt Zeit für eine Wanderung oder Schwimmen. Bei gutem Wetter paddeln wir zur Seehundkolonie auf Tonga Island. Wir passieren den alten Steinbruch von Tonga und den Steinbogen. In Onetahui lassen wir die Kajaks zurück und wandern nach Awaroa. Tagesetappe: 10 km kajaken (ca. 4 Std.), 5 km wandern (ca. 1,5 Std.). Bei der Wandertour wandern Sie zum Falls River und weiter nach Onetahui und Awaroa (17 km, ca. 6-7 Std.).

Ü: Meadow Bank Homestead

Hinweis: Sämtliche Preise verstehen sich vorbehaltlich eventueller Änderungen und Verfügbarkeit. Bitte beachten Sie außerdem, dass Hotels an Feiertagen und/oder Großereignissen einen Zuschlag erheben. In diesem Zusammenhang verweisen wir auch auf unsere Reisebedingungen.

So können Sie uns erreichen:

Telefon: + 49 (0) 911 3947 0781

Email: info@neuseeland-individuell.com

Skype: astrid.hofmann





3. Tag Awaroa - Kaiteriteri (F/M)

Heute wandern Sie durch den nördlichen Teil des Parks mit seinen Nikau-Palmen und Rata-Bäumen von Awaroa nach Totoranui. Hier besteigen Sie das Boot und kreuzen entlang der Küste zurück zu Anchorage Beach. Hier wandern Sie zu Pitt Head, an dem früher ein befestigtes Dorf (Maori Pa) stand. Alternativ können Sie auch die Zeit am Strand verbringen. Anschließend geht es zurück an Bord und nach Kaiteriteri, wo Sie gegen 16.00 Uhr ankommen.

Tagesetappe: 7,5 und 2,5 km wandern (ca. 4 Std.).

Leistungen: Bustransfers ab/bis Nelson oder Motueka, Bootstransfers ab Kaiteriteri; englischsprachiger Guide; 2 Übernachtungen in Homesteads in Doppelzimmern; Verpflegung laut Programm (F=Frühstück, M=Mittagessen, A=Abendessen) Kajak mit Schwimmweste; Wassertaxi nach Bedarf, Tagesrucksack.

Nicht eingeschlossen: Persönliche Ausgaben.

Teilnehmer: Bis 4 Wochen vor Beginn zu erreichende Mindestteilnehmerzahl 2 und von Mai bis Oktober 4 Personen; max. 8 per Guide (Kajak) oder 12 per Guide (Wandern).

Hinweis: Wandertour kann auch in umgekehrter Richtung erfolgen.

Kinder: 12-14 Jahre; unter 12 Jahren nicht erlaubt.

Hinweis: Sämtliche Preise verstehen sich vorbehaltlich eventueller Änderungen und Verfügbarkeit. Bitte beachten Sie außerdem, dass Hotels an Feiertagen und/oder Großereignissen einen Zuschlag erheben. In diesem Zusammenhang verweisen wir auch auf unsere Reisebedingungen.

So können Sie uns erreichen:

Telefon: + 49 (0) 911 3947 0781

Email: info@neuseeland-individuell.com

Skype: astrid.hofmann



Abel Tasman Nationalpark-Erlebnis 3 Tage ab/an Kaiteriteri (Nelson, Motueka)	Erw.	Kind
3 Tage Kajak & Wandern: Montags, mittwochs, freitags, samstags, sonntags Beginn ca. 08.30 Uhr, Ende ca. 16.30 Uhr (jew. ab/an Kaiteriteri)		
01.12.2017 - 19.01.2018	989	779
20.01.2018 - 31.01.2018	896	717
01.02.2018 - 31.03.2018	989	779
01.04.2018 - 30.04.2018	896	717
01.05.2018 - 30.09.2018	989	779
01.10.2018 - 31.10.2018	896	717
01.11.2018 - 19.01.2019	989	779
20.01.2019 - 31.01.2019	896	717
01.02.2019 - 31.03.2019	989	779
3 Tage Wandern: Montags, mittwochs, freitags, samstags, sonntags Beginn ca. 08.30 Uhr, Ende ca. 16.30 Uhr (jew. ab/an Kaiteriteri)		
01.12.2017 - 19.01.2018	911	639
20.01.2018 - 31.01.2018	818	577
01.02.2018 - 31.03.2018	911	639
01.04.2018 - 30.04.2018	818	577
01.05.2018 - 30.09.2018	911	639
01.10.2018 - 31.10.2018	818	577
01.11.2018 - 19.01.2019	911	639
20.01.2019 - 31.01.2019	818	577
01.02.2019 - 31.03.2019	911	639
Preis pro Person in Euro in der jeweiligen Kategorie		

Hinweis: Sämtliche Preise verstehen sich vorbehaltlich eventueller Änderungen und Verfügbarkeit. Bitte beachten Sie außerdem, dass Hotels an Feiertagen und/oder Großereignissen einen Zuschlag erheben. In diesem Zusammenhang verweisen wir auch auf unsere Reisebedingungen.

So können Sie uns erreichen:

Telefon: + 49 (0) 911 3947 0781

Email: info@neuseeland-individuell.com

Skype: astrid.hofmann

